

PROJEKT ELEWACJI



adres obiektu

UL.LOTNICZA 30, 63-400 OSTRÓW WLKP.

imię i nazwisko inwestora oraz jego adres

MIEJSKI ZAKŁAD KOMUNIKACJI S.A.

UL.LOTNICZA 30

63-400 OSTRÓW WLKP.

nazwa i adres jednostki projektowej

PLAN ^B

PRACOWNIA PROJEKTOWA ANNA CHMIELEWSKA

UL.KARD. M.LEDÓCHOWSKIEGO 169, 63-400 OSTRÓW WLKP.

imiona i nazwiska projektantów opracowujących wszystkie części obiektu budowlanego

BRANŻA:	PROJEKTANT:	UPRAWNIENIA:	PODPIS:
Architektura	mgr inż. arch. Anna Chmielewska	41/WPOKK/2012	

WRZESIEŃ 2016

OPIS OGÓLNY

Projekt elewacji zakłada:

1. Ocieplenie elewacji styropianem o gr.16cm i wykonanie tynków z podziałami w formie bonii przy zastosowaniu profili z PCV z siatką, o wysokości 20mm – patrz projekt elewacji

Tynk w kolorze ciemnoszarym NCS S 4000-N. Faktura tynku "baranek", granulacja 1.5mm-2mm.

Tynk w kolorze jasnoszarym NCS S 1500-N. Faktura tynku "baranek", granulacja 1.5mm-2mm.

Powierzchnia $448.90m^2+10\%=±495m^2$

2. Zastosowanie poziomych osłon przeciwsłonecznych szerokości 31mm w kolorze RAL 7047.

Lamele należy licować ze ścianą i mocować na stałe do podkonstrukcji.

Elementy podkonstrukcji mocować do ściany na dystansach.

Przy oknach i drzwiach wejściowych (w miejscu montażu lameli) należy przewidzieć obróbkę blacharską otworów w kolorze RAL 7047 na pełną grubość ściany i nachodzącą 2cm na lamele.

Pod osłonami zastosować tynk w kolorze jasnoszarym NCS S 4000-N, faktura tynku "baranek", granulacja 1.5mm-2mm

Powierzchnia $35.27m^2+10\%=±39m^2$

3.Zastosowanie poziomych osłon przeciwsłonecznych szerokości 80mm we wnękach okiennych i drzwiowych w kolorze RAL 7047, po 5 szt.(rozstaw dostosowany do wysokości naświetla górnego nad nowoprojektowaną stolarką drzwiową - wejście frontowe)

Powierzchnia $7.24m^2+10\%=±8m^2$

4. Likwidacje istniejących zadaszeń nad wejściem frontowym i bocznym oraz wykonanie w ich miejsce daszków w konstrukcji stalowo-szklanej.

Daszek szklany z przeziernego szkła bezpiecznego mocowany na dystansach do konstrukcji stalowej malowanej proszkowo na kolor RAL 7047.

Nad wejściem frontowym daszek o wymiarach 300cm x 120cm i nad wejściem bocznym 292cm x 120cm.

5.Ocieplenie istniejących zadaszeń nad wejściami nad elewacją tylną styropianem o gr. 50mm

6.Likwidacje istniejącego oświetlenia zewnętrznego budynku i wykonanie wyprowadzeń elektrycznych pod nowoprojektowane oświetlenie oraz podświetlane

logo. Dodatkowo należy przewidzieć wyprowadzenie elektryczne do nowoprojektowanej stolarki drzwiowej – wejście frontowe.

Oprawa ścienna - oprawa świecąca góra-dół wąskim strumieniem światła, kolor biały, 5 szt.

Oprawa ścienna - oprawa świecąca w dół, kolor biały, 4szt.

7.Wymianę istniejących gniazd zewnętrznych na szczelne z klapką do montażu podtynkowego w kolorze szarym oraz wymianę istniejących włączników zewnętrzne na włączniki w kolorze szarym.

8.Likwidacje otworów nawiewnych pod oknami i zmianę kształtu kratki wentylacyjnych zlokalizowanych na poziomie stropodachu wentylowanego z kwadratowych na prostokątne. Stalowa kratka wentylacyjna o wymiarach 75mm x 425mm, kolor RAL 7037, 15szt.

9.Wykonanie bocznych ścianek wnek okiennych od strony pionowych pasów w tynku w kolorze jasnoszarym

10.Wymianę istniejących parapetów na parapety aluminiowe w kolorze RAL 7037. Boki zakończone kształtkami aluminiowymi w kolorze parapetu

11.Wykonanie obróbek blacharskich w kolorze RAL 7037

12.Wymianę i zmianę lokalizacji instalacji odgromowej

13.Wymianę stolarki drzwiowej – wejście frontowe. Nowoprojektowana stolarka drzwiowa z PCV w kolorze białym. Automatyczne drzwi przesuwne z naświetlem górnym

14. Rozmieszczenie elementów małej architektury

Sześciennie siedzisko, 2szt.

Donice z kolekcji, 8szt.

15. Wymianę rynien i rur spustowych na rynny PCV w kolorze szarym. Rury spustowe wprowadzić do puszek rewizyjnych w kolorze szarym

16.Montaż logo np.: przestrzenne litery podświetlane od tyłu modułami LED, litery na wysokość 40 cm, grubość liter 5 cm, dystans od ściany na 3 cm

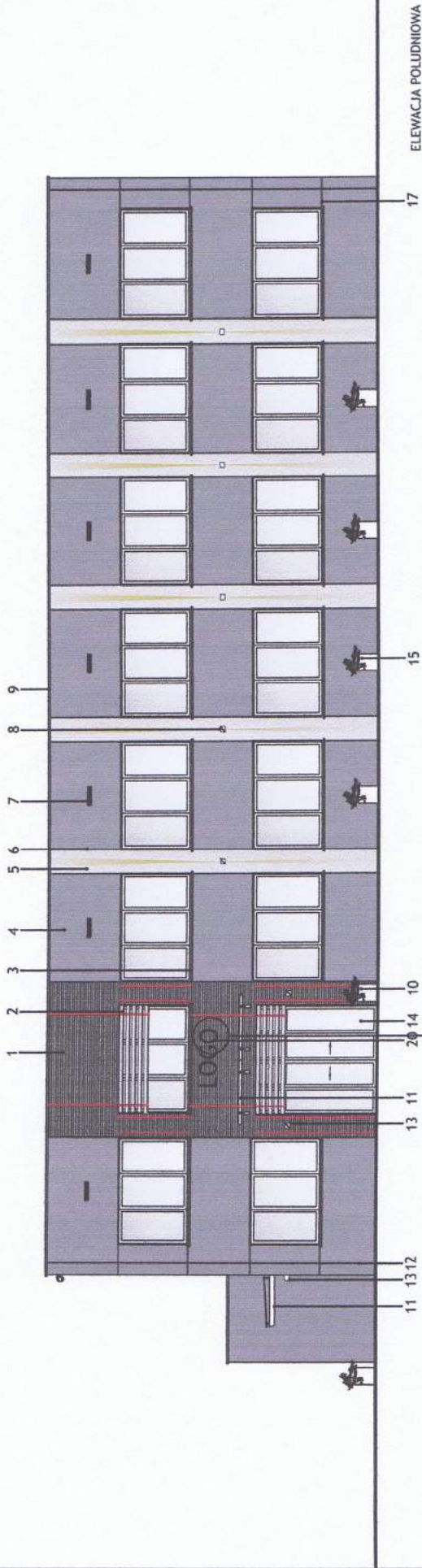
UWAGA!!!

NALEŻY PRZEWIDZIEĆ DOCIEPLENIE OTWORÓW OKIENNYCH STROPIANEM EKSTRUDOWANYM O GR. MIN 2cm. W CELU LIKWIDACJI MOSTKÓW TERMICZNYCH.

NA BOCZNEJ ŚCIANIE BUDYNKU "PRZYBUDÓWKI" NALEŻY PRZEWIDZIEĆ ODPOWIEDNIĄ GRUBOŚĆ OCIEPLENIA TAK ABY POZOSTAWIĆ 2cm ŚCIANY DO OTWORU DRZWIOWEGO PRZEWIDZIANE NA MONTAŻ OBRÓBKI BLACHARSKIEJ OTWORU.

NA ELEWACJI FRONTOWEJ NALEŻY PRZEWIDZIEĆ MOŻLIWOŚĆ MONTAŻU LOGO.

Opracowanie:



UWAGI!
 NALEŻY PRZEWIĘDZIEĆ MOŻLIWOŚĆ MONTAŻU LOGO

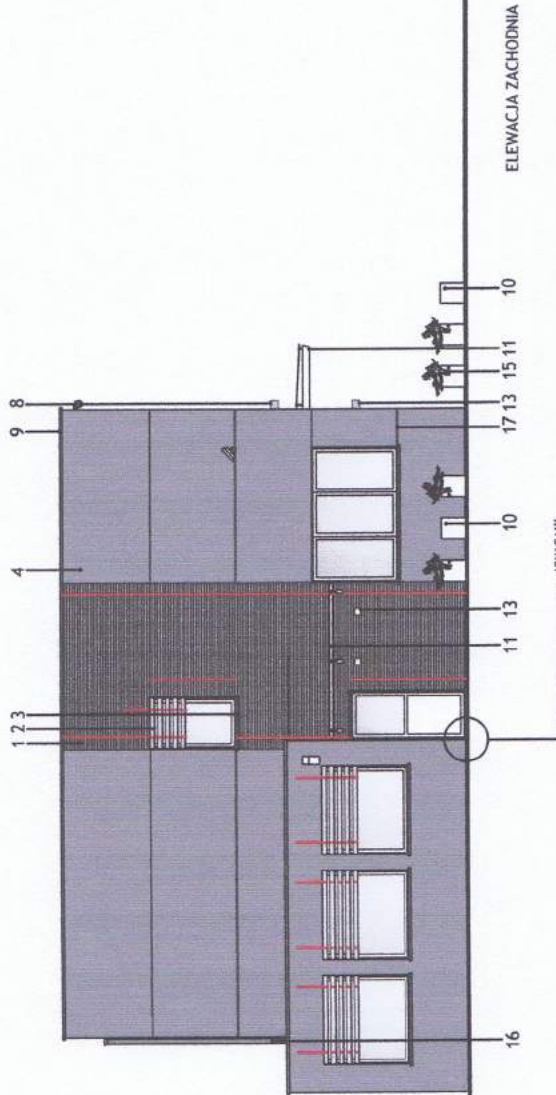
1. POZIOME OSŁONY PRZECIWSŁONECZNE SZEROKOŚCI 31mm W KOLORZE RAL 7047
2. LAMELE ZŁIOWANE ZE ŚCIAMĄ I MOCOWANE NA STALE DO PODKONSTRUKCJI. ELEMENTY PODKONSTRUKCJI MOCOWANE DO ŚCIAMY NA DYSTANSACH. PRZY OKNIE I DRZWIACH WEJŚCIOWYCH NALEŻY PRZEWIĘDZIEĆ OBRÓBKĘ BIAŁACHĄSKĄ W KOLORZE RAL 7047 NA PEŁNĄ GRUBOŚĆ ŚCIAMY I NACHODZĄCĄ 2cm NA LAMELE. POD OSŁONAMI ZASTOSOWAĆ TYNK W KOLORZE JASKRZYSZARYM NCS 5-4000-N. FAKTURA TYNKU "BARANEK", GRANULACJA 1,5mm-2mm
3. POZIOME OSŁONY PRZECIWSŁONECZNE SZEROKOŚCI 80mm W KOLORZE RAL 7047, PO 5 SZT. (ROZSTAW DOSTOSOWANY DO WYSOKOŚCI NAWIĘTLA GÓRNEGO NAD NOWOPROJEKTOWANĄ STOLARSKĄ, DRZEWIĄ W WEJŚCIE FRONTOWYM)
4. LAMELE ZŁIOWANE Z OKLADZINĄ ŚCIAMY I MOCOWANE NA STALE DO PODKONSTRUKCJI W ROZSTAWIE CO OK. 48mm. ELEMENTY PODKONSTRUKCJI MOCOWANE DO ŚCIAMY NA DYSTANSACH.
5. PARGAPETY ALUMINIOWE W KOLORZE RAL 7037. BOKI ZAKOŃCZONE ISZTALTYMAMI ALUMINIOWYMI W KOLORZE PĄBAPETU
6. TYNK W KOLORZE JASKRZYSZARYM NCS 5-4000-N. FAKTURA TYNKU "BARANEK", GRANULACJA 1,5mm-2mm.
7. TYNK W KOLORZE JASKRZYSZARYM NCS 5-1500-N. FAKTURA TYNKU "BARANEK", GRANULACJA 1,5mm-2mm.
8. ZASTOSOWANIE PROFILI Z PCV Z SIATKĄ O WYSOKOŚCI 20mm MALOWANE NA KOLOR JASKRZYSZARY TYNKU
9. STALOWA KRATA NA WENTYLACJĘ O WYMIARACH 75mm x 425mm, KOLOR RAL 7037, 15 SZT.
10. OPRAWA ŚCIENNA - KINIET. OPRAWA ŚWIECĄCA GÓRNO-DÓŁ WYJŚCIEM STRUMIENIEM ŚWIĘTLA, KOLOR BIAŁY, 5 SZT.
11. OBRÓBKĘ BIAŁACHĄSKĄ W KOLORZE RAL 7037
12. SIĘKACZKIENIE SIEDZISKO W KOLORZE BIAŁYM, 2 SZT.
13. DUSZEK SZKLANY Z PRZEZIERNIEGO SZKŁA BEZPIECZNEGO MOCOWANEGO NA DYSTANSACH DO KONSTRUKCJI STALOWEJ MALOWANEJ PRZESZKONO NA KOLOR RAL 7047 (NAD WEJŚCIEM FRONTOWYM DUSZEK O WYMIARACH 300cm x 120cm I NAD WEJŚCIEM BOCZNYM 372cm x 120cm)
14. INSTALACJA ODGIROMIWA
15. OPRAWA ŚCIENNA - KINIET. OPRAWA ŚWIECĄCA W DÓŁ, KOLOR BIAŁY, 4SZT.
16. NOWOPROJEKTOWANA STOLARSKA DRZWIOWA Z PCV W KOLORZE BIAŁYM. AUTOMATYCZNE DRZWI PRZESUWNE Z NAWIĘTLIEM GÓRNYM
17. SIĘKACZKIENIE DONICE W KOLORZE BIAŁYM, 8 SZT.
18. POZIOME BOKI WYKONANE PRZY ZASTOSOWANIU PROFILI Z PCV Z SIATKĄ O WYSOKOŚCI 20mm MALOWANE NA KOLOR CIBIANOSZARY TYNKU
20. LOGO NP.: PRZESTRZENNE LITERY PODŚWIETLANE OD TYŁU MODUŁAMI LED, LITERY NA WYSOKOŚĆ 40 CM, GRUBOŚĆ LITER 5 CM, DYSTANS OD ŚCIAMY NA 3 CM

— OŚ PIONOWYCH ELEMENTÓW PODKONSTRUKCJI O PRZEIROZU PROSTOKĄTNYM 40x60mm MOCOWANYCH NA DYSTANSACH DO ŚCIAMY

PLAN B

BUDYNEK BIUROWY		PROJEKT ELEWACJI POLUDNIOWEJ	
OPRACZYSTWO	MIEJSKI ZAKŁAD FOTOKOPIOWANIA	INWESTOR	UL. LOTNICZA 20, 63-400 OSTRÓW WIELKI
PROJEKTANT	ANNA CHMIELEWSKA	PROJEKT ELEWACJI	14.09.2016
OPRACZYSTWO	BY. UŁC. 41/WPOKIN/2012	BRANŻA	1:100

PRACOWNI PROJEKTOWA: ANNA CHMIELEWSKA - UL. LEDUCHOWSKA 10, 9-63-400 OSTRÓW WIELKI POLSKA



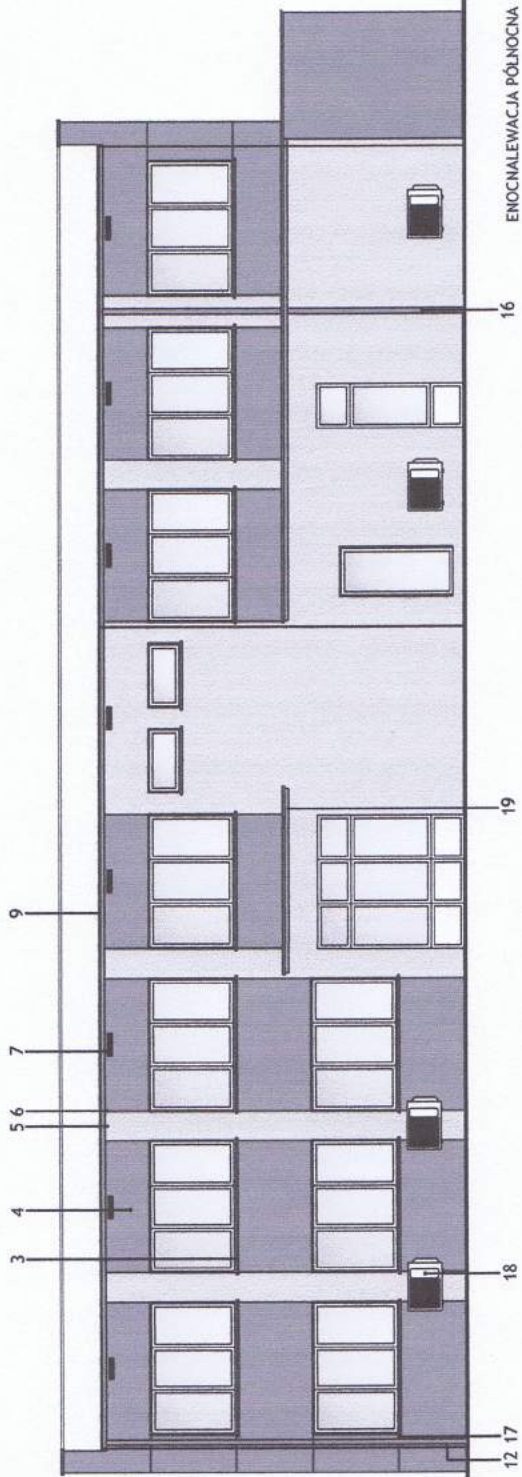
ELEWACJA ZACHODNIA

UWAGA!!!

NA BOCZNEJ ŚCIANIE BUDYNKU "PRZYBUDÓWKI" NALEŻY PRZEZNIECZ ODPOWIEDNIĄ GRUBOŚĆ OCIEPLENIA TAK ABY POZOSTAWIĆ 2cm ŚCIAMY OD OTWORU DRZWIOWEGO PRZEZWIĘZAJĄCE NA OBRÓBKĘ BLACHARSKĄ, OTWORU

1. POZIOME OSŁONY PRZECIWSŁONECZNE SZEROKOŚCI 31mm FIRMY METRA, SYSTEM 64, GRUPA D10, TYP D1, W KOLORZE RAL 7047
2. POZIOME OSŁONY PRZECIWSŁONECZNE SZEROKOŚCI 80mm FIRMY METRA, SYSTEM 64, GRUPA D10, TYP D2, W KOLORZE RAL 7047, 5 SZT. (ROZSTAW DOSTOSOWANY DO WYSOKOŚCI NAŚWIETLA GÓRNEGO NAD KORYTOREM)
3. PARAPETY ALUMINIOWE W KOLORZE RAL 7037, 80x110x110mm, SZYBŁO I SZYBŁO ALUMINIOWYMI W KOLORZE PARAPETU
4. TYNK W KOLORZE CIEROŚCZAJNA R15 5-4000-N, WYCIĘTA TYNK "BARANEK", GRANULACJA 1.5mm-2mm
5. OBRÓBKA SCIEŃNA - TYNKIET WYKONANY NA ZAMÓWIENIE DOSTARCZONY PRZEZ FIRME VI P TECHNIKA ŚWIETLA NA, OPRAWA ŚWIECĄCA GÓRA-DÓŁ, WĄSKIM STRUMIENIEM ŚWIATŁA, KOLOR BIAŁY, 5 SZT.
6. OBRÓBKA BLACHARSKA W KOLORZE RAL 7037
7. OBRÓBKA BLACHARSKA W KOLORZE RAL 7037
8. OBRÓBKA BLACHARSKA W KOLORZE RAL 7037
9. OBRÓBKA BLACHARSKA W KOLORZE RAL 7037
10. SZKIELCIENNE ŚREDZISKO Z KOLEKCJI BOX REGULAR, TYP B 99A, FIRMY MODERNE LINE, KOLOR WHITE NATURAL - PATRZ WIZUALIZACJA, 2 SZT.
11. DASKI SZKLANE Z PRZEZIERNEGO SZKŁA BEZPIECZNEGO MOCOWANIE NA DYSTANSACH DO KONSTRUKCJI STALOWEJ MALOWANIE PROSIZKOWO NA KOLOR RAL 7037 (NAD WEŚCIEM FRONTOWYM DASKI O WYMIARACH 300cm x 120cm I NAD WEŚCIEM BOCZNYM 290cm x 120cm) NP.: FIRMY BFL, TYP 02.03
12. OPRAWA ŚCIEŃNA - KINKIET WYKONANY NA ZAMÓWIENIE DOSTARCZONY PRZEZ FIRME VI P TECHNIKA ŚWIETLA, OPRAWA ŚWIECĄCA W DÓŁ, KOLOR BIAŁY, 4 SZT.
13. OPRAWA ŚCIEŃNA - KINKIET WYKONANY NA ZAMÓWIENIE DOSTARCZONY PRZEZ FIRME VI P TECHNIKA ŚWIETLA, OPRAWA ŚWIECĄCA W DÓŁ, KOLOR BIAŁY, 4 SZT.
14. DONICZKA Z KOLEKCJI REGULAR, TYP D39A, FIRMY MODERNE LINE, KOLOR WHITE NATURAL - PATRZ WIZUALIZACJA, 8 SZT.
15. DONICZKA Z KOLEKCJI REGULAR, TYP D39A, FIRMY MODERNE LINE, KOLOR WHITE NATURAL - PATRZ WIZUALIZACJA, 8 SZT.
16. RYNNY I RURY SPUSTOWE Z PCV NP.: FIRMY MARLEY W KOLORZE SZARYM, RURY SPUSTOWE WPROWADZIC DO PRZESZKLENIEZNYCH NP.: FIRMY MARLEY W KOLORZE SZARYM
17. POZIOME BODNIE WYKONANE PRZEZ ZASTOSOWANIE PROFILU Z PCV Z SIATEM, O WYSOKOŚCI 20mm MALOWANE NA KOLOR CIEROŚCZAJNY TYNK

— OS PIONOWYCH ELEMENTÓW PODKONSTRUKCJA O PRZEKROJU PROSTOKĄTNYM 40x60mm MOCOWANYCH NA DYSTANSACH DO ŚCIAMY



ENOCNALEWACJA PÓLNOCNNA

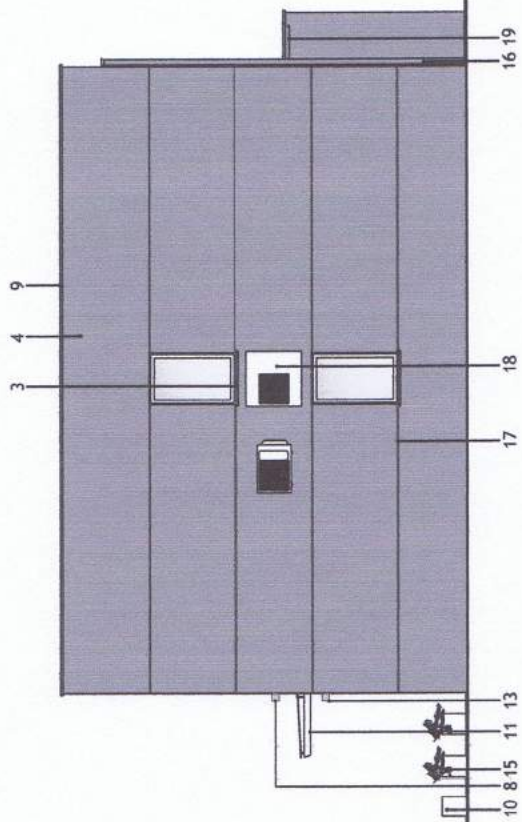
- 3. PARAPETY ALUMINIOWE W KOLORZE RAL 7037. BOKI ZAKRĘCZONE Kształtami ALUMINIOWYMI W KOLORZE PARAPETU
- 4. TYNK W KOLORZE CIEMNOSZARYM NCS 5 4000-H. FAKTURA TYNKU "BARANEK", GRANULACJA 1.5mm-2mm.
- 5. TYNK W KOLORZE JASNOSZARYM NCS 5 1500-H. FAKTURA TYNKU "BARANEK", GRANULACJA 1.5mm-2mm.
- 6. POKROWE BOKIE WYKONANE PRZY ZASTOSOWANIU PROFILI Z PCV Z SIATKĄ O WYSOKOŚCI 20mm MALOWANE NA KOLOR JASNOSZARY TYNKU
- 7. STALOWA KRATKA WENTYLACYJNA O WYMIARACH 75mm x 425mm, KOLOR RAL 7037, 15 SZT.
- 9. OBRÓBKA BLACHARSKA W KOLORZE RAL 7037
- 12. INSTALACJA ODGRZEWANIA
- 16. RYNY I RURY SPUSTOWE Z PCV W KOLORZE SZARYM. RURY SPUSTOWE WPROWADZĄ DO PUDEŁEK REWIZYJNYCH W KOLORZE SZARYM
- 15. SZESZCZENIE DOŁNICE W KOLORZE BIAŁYM, 8 SZT.
- 17. POZIOME BOKIE WYKONANE PRZY ZASTOSOWANIU PROFILI Z PCV Z SIATKĄ O WYSOKOŚCI 20mm MALOWANE NA KOLOR CIEMNOSZARY TYNKU
- 18. ISTNIEJĄCE ZEWNĘTRZNE JEDNOSTKI KLIMATYZATORÓW
- 19. ISTNIEJĄCE DASZKI OCIEPLENIE STYROPIANEM O GRUBOŚCI 50mm

— OS PIONOWYCH ELEMENTÓW PODKONSTRUKCJI O PRZERZĘCIU PROSTOKĄTNYM 40x60mm MOCOWANYCH NA DYSTANSACH DO ŚCIANY

PLAN B

PRACOWNIA PROJEKTOWA - ANNA CHMIELEWSKA, UL. LEDUCHOWSKIEGO 10, 63-400 OSTRÓW WIELKOPOLSKI

BUDYNEK BIUROWY	PROJEKT ELEWACJI PÓLNOCNEJ	DATA	SKALA
OBIEKT: MIEJSKI ZAKŁAD KOMUNIKACJI S.A.		14.07.2016	1:100
INWESTOR: UL. LOTNICZA 30, 63-400 OSTRÓW WLKP. 17852			
OPRACOWAŁ: inż. arch. ANNA CHMIELEWSKA			
OPRACOWAŁ: inż. arch. ANNA CHMIELEWSKA			



ELEWACJA WSCHODNIA

- 3. PARAPETY ALUMINIOWE W KOLORZE RAL 7037, BOKI ZAKOŃCZONE SZTAKTAMI ALUMINIOWYM W KOLORZE PARAPETU
- 4. TYNK W KOLORZE CIEMNOSZARYM NCS 5-4000-N, FAKTURA TYNKU "BIRANEK", GRANULACJA 1,5mm-2mm.
- 8. OPRAWA ŚCIENNA - KINIET, OPRAWA ŚWIECĄCA GÓRA-DÓŁ WĄSKIM STRUMIENIEM ŚWIATŁA, KOLOR BIAŁY, 5 SZT.
- 9. OBRÓBKA BLACHARSKA W KOLORZE RAL 7037
- 10. SZCZĘCIEKNE SIEDZISKO W KOLORZE BIAŁYM, 2 SZT.
- 11. DASZKI SZKLANE Z PRZEJERNEGO SZKŁA BEZPIECZNEGO MOCOWANEGO NA DYSTANSACH DO KONSTRUKCJI STALOWEJ MALOWANEJ PROSZKOWO NA KOLOR RAL 7047 (NAD WEJŚCIEM FRONTOWYM DASZEK O WYMIARACH 300cm x 120cm I NAD WEJŚCIEM BOCZNYM 292cm x 120cm)
- 13. OPRAWA ŚCIENNA - KINIET, OPRAWA ŚWIECĄCA W PÓŁ, KOLOR BIAŁY
- 14. RURY I RURY SPUSTOWE Z PCV W KOLORZE SZARYM, RURY SPUSTOWE WPROWADZIC DO PUSEK REWIZYJNYCH W KOLORZE SZARYM
- 15. SZCZĘCIEKNE DONICE W KOLORZE BIAŁYM, 8 SZT.
- 17. POZIOME DOKŁADKI WYKONANE PRZY ZASTOSOWANIU PROFILI Z PCV Z SILIKĄ O WYSOKOŚCI 20mm MALOWANE NA KOLOR CIEMNOSZARY TYNKU
- 18. LISTWEJĄCE ZEWNĘTRZNE JEDNOSTKI KLIMATYZATORÓW
- 19. LISTWEJĄCE DASZKI OCIEPLENIE STYROPIANEM O GRUBOŚCI 50mm

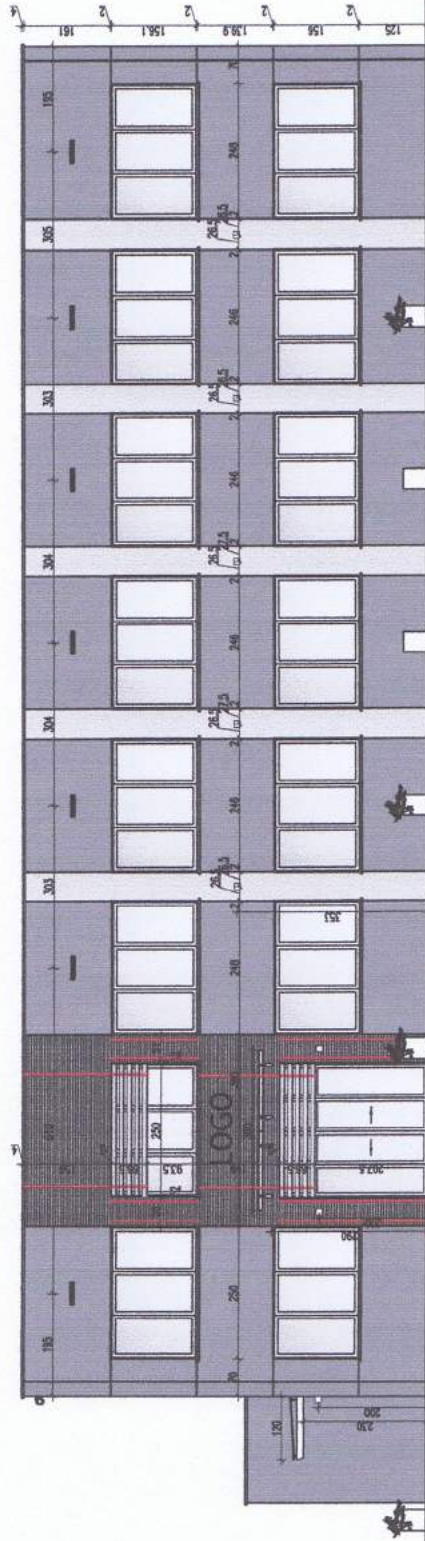
— OŚ PIONOWYCH ELEMENTÓW PODKONSTRUKCJI O PRZEKROJU PROSTOKĄTNYM 40x60mm MOCOWANYCH NA DYSTANSACH DO ŚCIANY

PLAN B

PRACOWNIA PROJEKTOWA - ANNA CHMIELEWSKA, UL. LEDOCHOWSKIEGO 19, 63-400 OSTROW WIELKOPOLSKI

BUDYNEK BIUROWY	
OBJĘTOŚĆ:	MIEJSKI ZAKŁAD KOMUNIKACJI S.A.
INWESTOR:	UL. LOTNICZA 30 63-400 OSTROW WIELK.
OPRACOWANIE: nr upr. 41/WPOM/2012	MIĘDZ. PROJEKT ELEWACJI
	DATA: 14.09.2016
	SKALA: 1:100

PROJEKT ELEWACJI WSCHODNIEJ



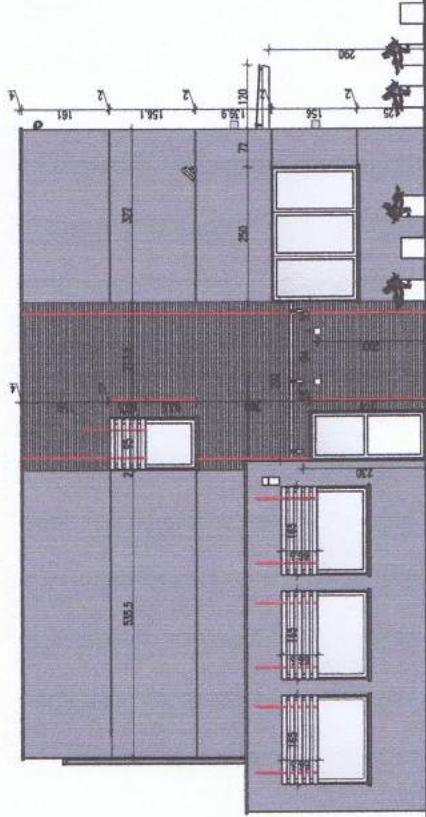
ELEWACJA POLUDNIOWA

— OŚ PIONOWYCH ELEMENTÓW PODKONSTRUKCJI O PRZEKROJU PROSTOKĄTNYM 40x60mm MOKCOWANYCH NA ODSTANSACH DO ŚCIANY

PLAN B

PRACOWNIA PROJEKTOWA ANNA CHMIELEWSKA I LUDOPOLSKA 10-03-000 OSTROWY WIELKOPOLSKIE

OBJĘT.	BUDYNEK BIUROWY	PROJEKT ELEWACJI POLUDNIOWEJ - WYMIAROWANIE	14.09.2016	1:100
	MIEJSKI ZAKŁAD KOMBINACJI S.A.			
INWESTOR.	UL. LOTNICZA 30.63-000 OSTROWY WIELK.	PROJEKT ELEWACJI	DATA	SKALA
	mgr inż. ARCH. ANNA CHMIELEWSKA			
OPRACOWANIE	mgr inż. ANNA CHMIELEWSKA			

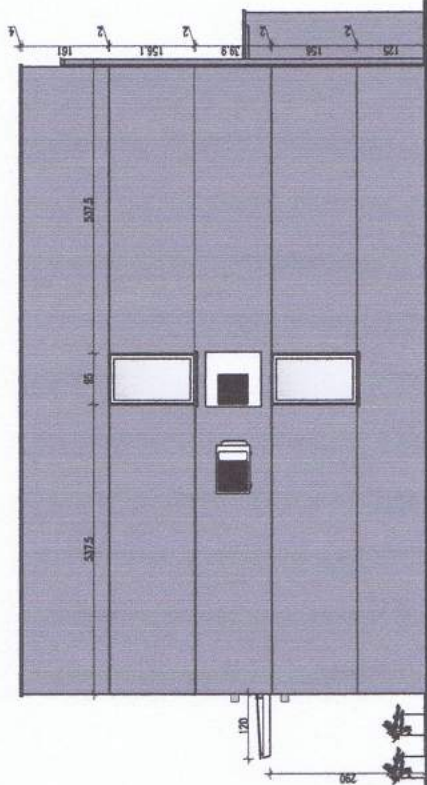


ELEWACJA ZACHODNIA

— OŚ PIONOWYCH ELEMENTÓW PODKONSTRUKCJI O PRZEKROJU PROSTOKĄTNYM 40x60mm MOCOWANYCH NA DYSTANSACH DO ŚCIANY

PLAN B
PRACOWNIA PROJEKTOWA: ANNA CHMIELEWSKA, UL. ŁĘCZYŃSKIEGO 1 B, 43-400 OSTROWA WODZIE (KOD KRS)

OBIEKT:	BUDYNEK BIUROWY	PROJEKT ELEWACJI ZACHODNIEJ	
INWESTOR:	MIEJSKI ZAKŁAD KOMUNIKACJI S.A. UL. LOTNICZA 30, 62-400 OSTROWA WIELKA	- WYMIAROWANIE	
OPRACOWANIE:	mgr inż. ANNA CHMIELEWSKA ul. pp. 41/1/POSR/2012	PROJEKT ELEWACJI	14.09.2016
		SKALA:	1:100



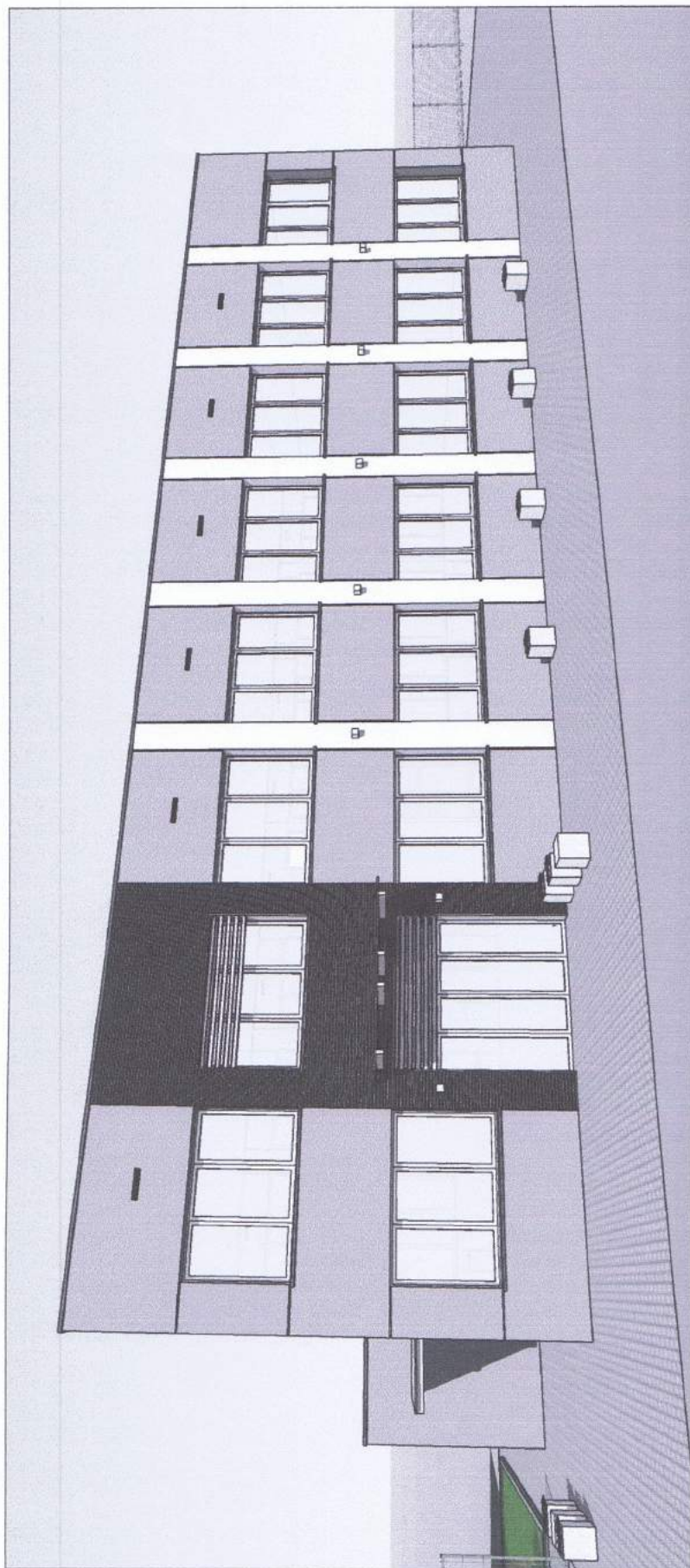
ELEWACJA WSCHODNIA

— OŚ PIONOWYCH ELEMENTÓW PODKONSTRUKCJI O PRZEKROJU PROSTOKĄTNYM 40x60mm MOCOWANYCH NA DYSTANSACH DO ŚCIANY

PLAN B

PRACOWNIA PROJEKTOWA: ARIANA CHMIELEWSKA I UC. LĘDZKOPOLSKIEGO 5 B, 43-400 OSTRÓW WIELKOPOLSKI

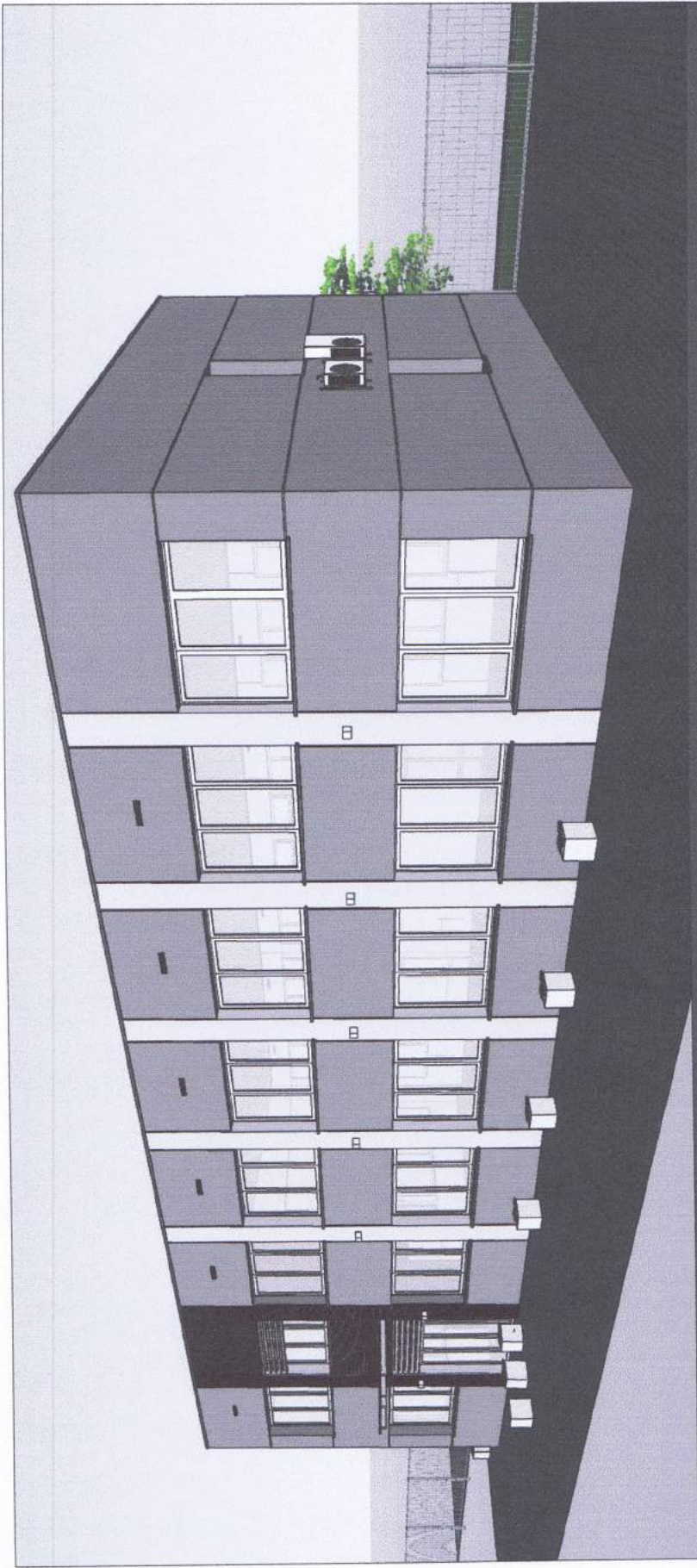
Główny: BUDYNEK BIUROWY Inwestor: MIEJSKI ZAKŁAD KOMUNIKACJI S.A. ul. Lotnicza 30, 63-400 OSTRÓW WIELK. mgr inż. ARIANA CHMIELEWSKA ul. Przemysłowa 10, 41-700 OSTROWIEC	Tytuł: PROJEKT ELEWACJI WSCHODNIEJ - WYMIAROWANIE Data: 14.09.2016 Skala: 1:100
--	---



MIEJSKI ZAKŁAD KOMUNIKACJI W OSTROWIE WIELKOPOLSKIM

PLAN B

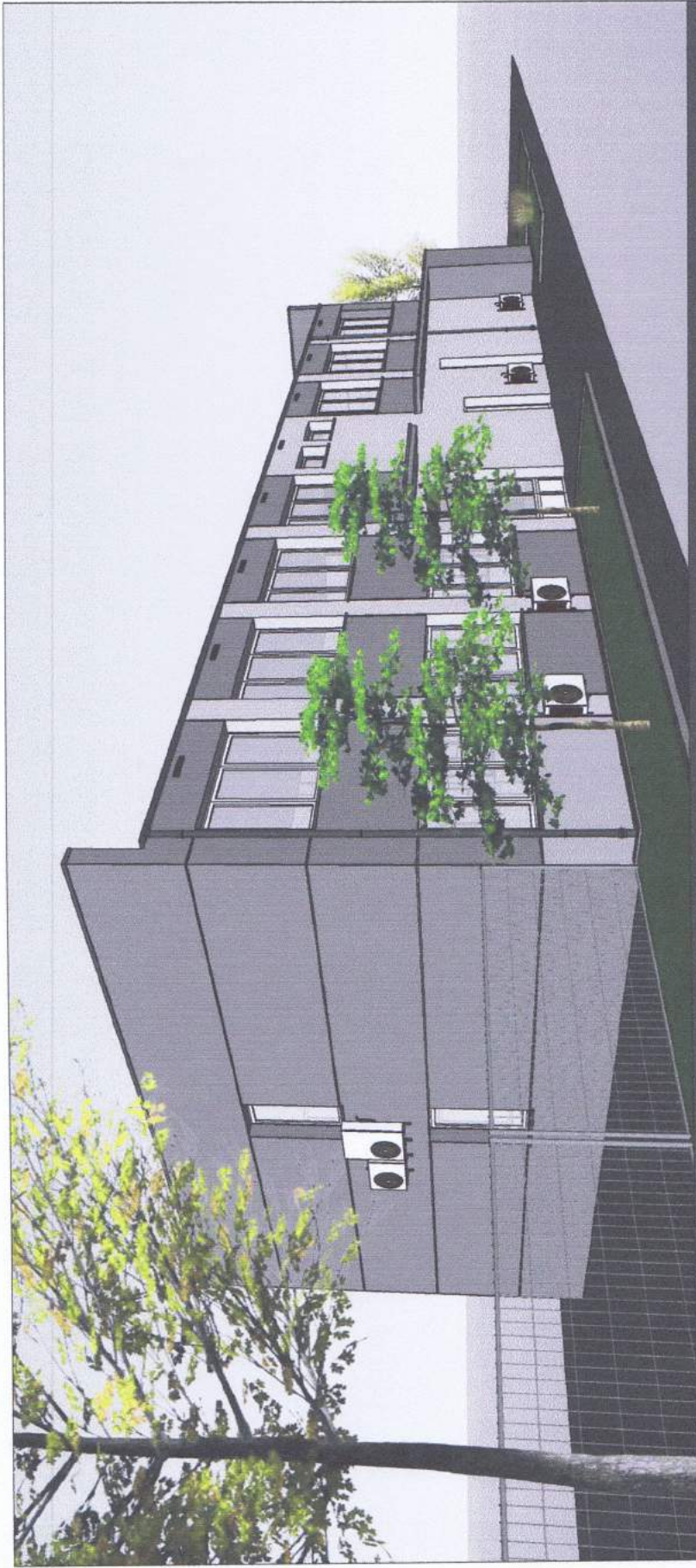
PRACOWNIA PROJEKTOWA ANNA CHMIELEWSKA _UL._KARD._M.LEDÓCHOWSKIEGO 169_63-400 OSTRÓW WLKP., TEL. 501 301 709



MIEJSKI ZAKŁAD KOMUNIKACJI W OSTROWIE WIELKOPOLSKIM

PLAN B

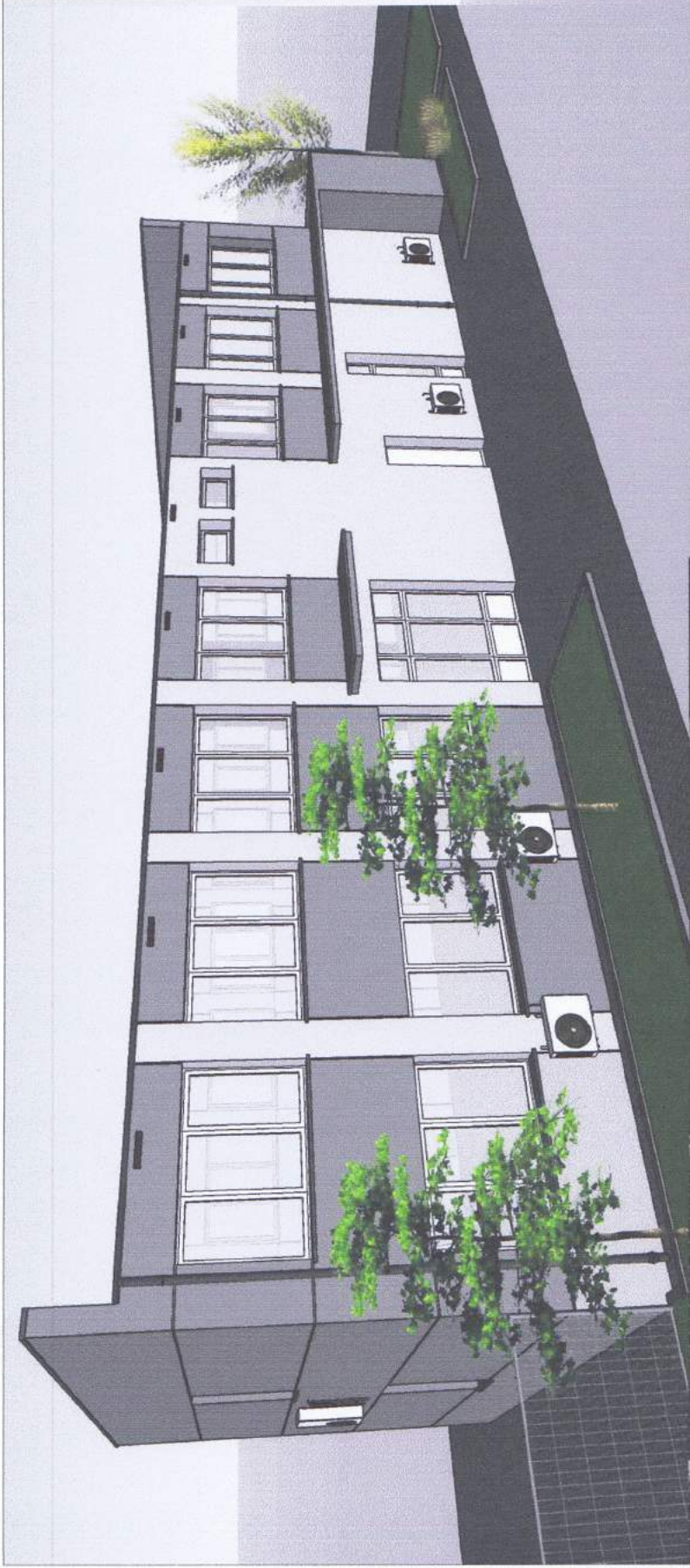
PRACOWNIA PROJEKTOWA ANNA CHMIELEWSKA _UL. KARD. M. LEDÓCHOWSKIEGO 169_63-400 OSTRÓW WLKP., TEL. 501 301 709



MIEJSKI ZAKŁAD KOMUNIKACJI W OSTROWIE WIELKOPOLSKIM

PLAN B

PRACOWNIA PROJEKTOWA ANNA CHMIELEWSKA _UL._KARD. M. LEDÓCHOWSKIEGO 169_63-400 OSTROW Wlkp., TEL. 501 301 709



MIEJSKI ZAKŁAD KOMUNIKACJI W OSTROWIE WIELKOPOLSKIM

PLAN B

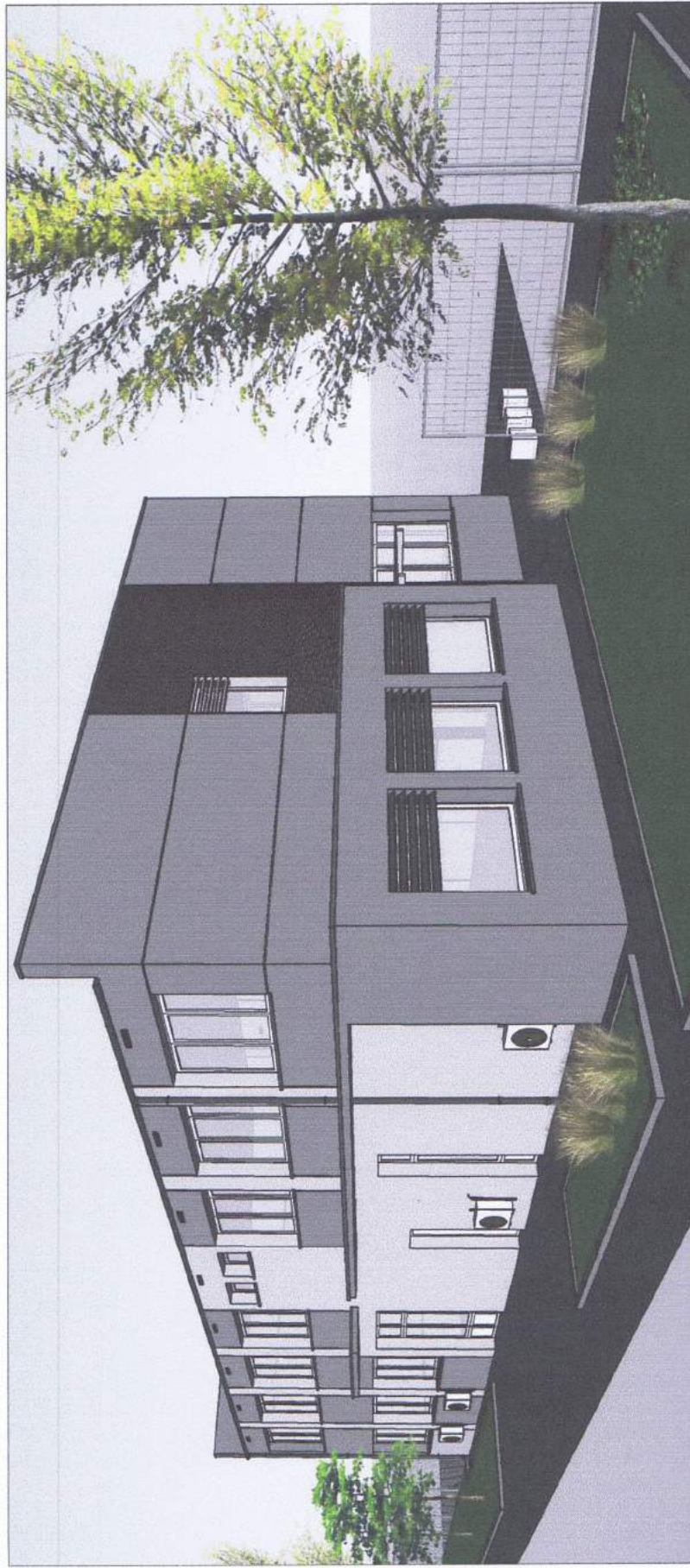
PRACOWNIA PROJEKTOWA ANNA CHMIELEWSKA | UL. KARD. M. LEDÓCHOWSKIEGO 169_63-400 OSTRÓW Wlkp., TEL. 501 301 709



MIEJSKI ZAKŁAD KOMUNIKACJI W OSTROWIE WIELKOPOLSKIM

PLAN B

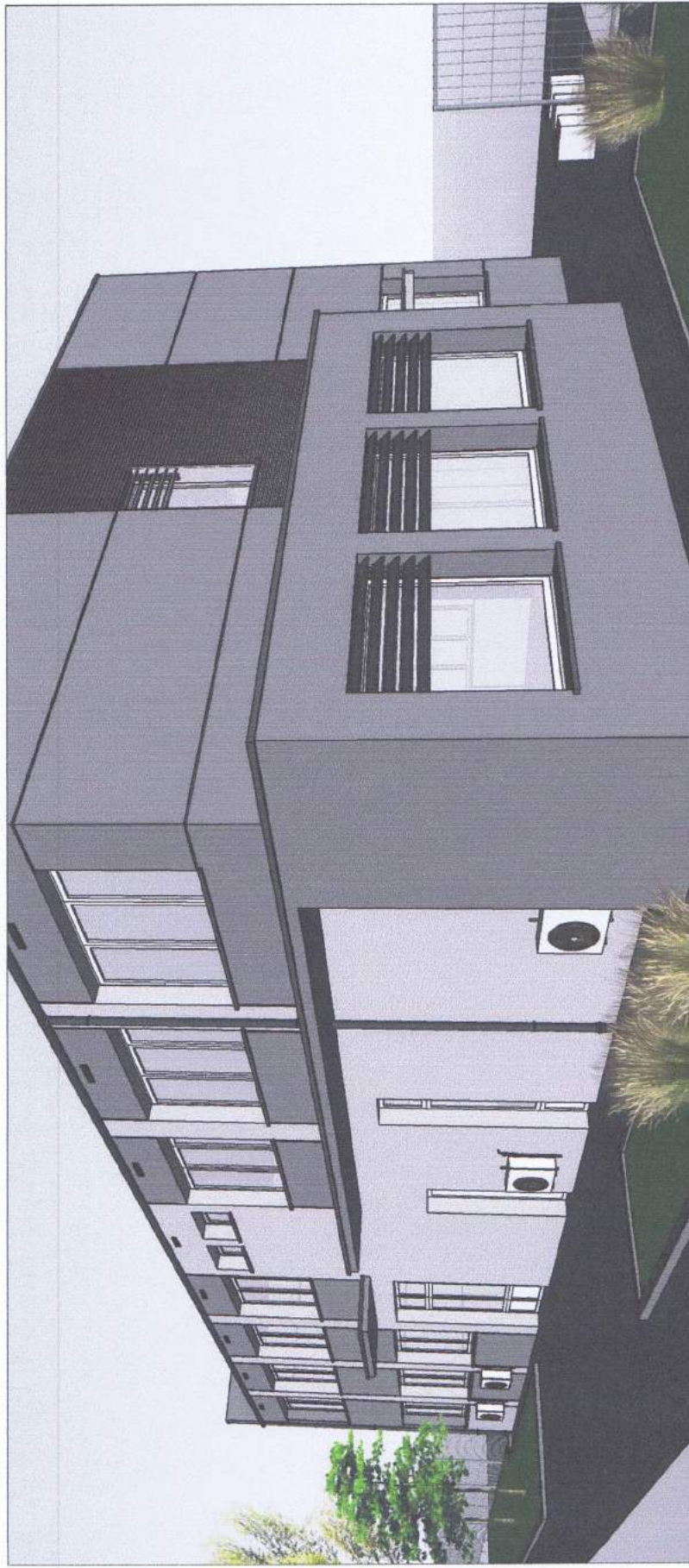
PRACOWNIA PROJEKTOWA ANNA CHMIELEWSKA _UL._KARD.M.LEDÓCHOWSKIEGO 169_63-400 OSTRÓW WLKP., TEL.501 301 709



MIEJSKI ZAKŁAD KOMUNIKACJI W OSTROWIE WIELKOPOLSKIM

PLAN B

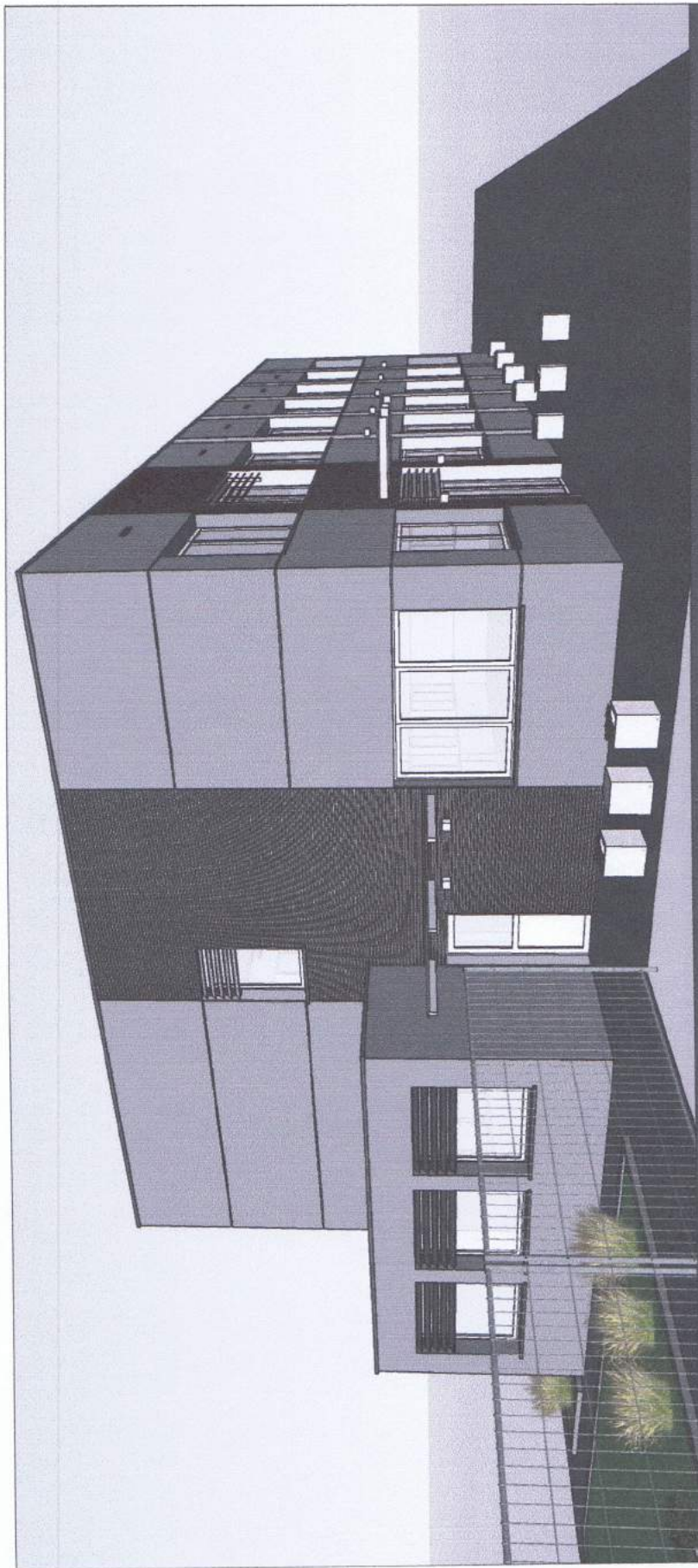
PRACOWNIA PROJEKTOWA ANNA CHMIELEWSKA _ UL. KARD. M. LEDÓCHOWSKIEGO 169_63-400 OSTRÓW WLKP., TEL. 501 301 709



MIEJSKI ZAKŁAD KOMUNIKACJI W OSTROWIE WIELKOPOLSKIM

PLAN B

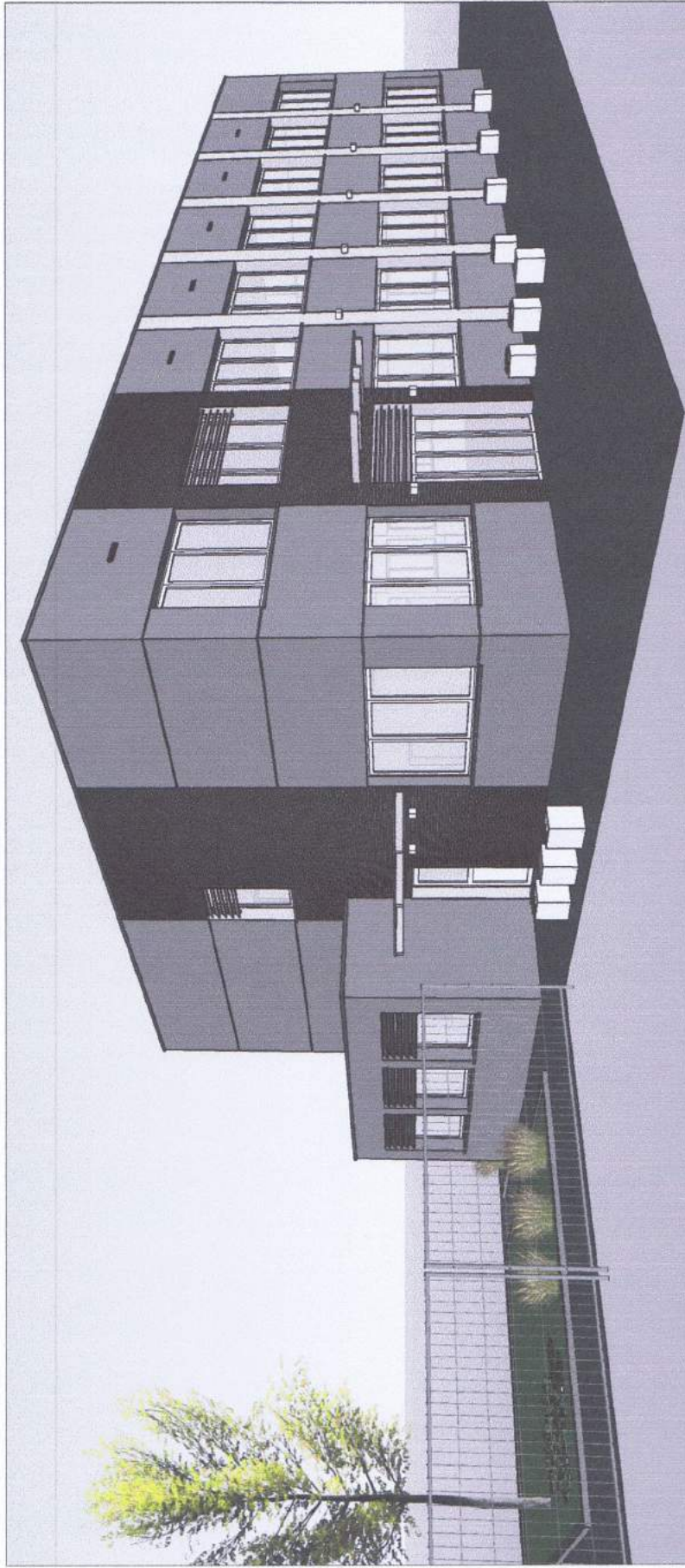
PRACOWNIA PROJEKTOWA ANNA CHMIELEWSKA _UL. KARD. M. LEDÓCHOWSKIEGO 169_63-400 OSTRÓW WLKP., TEL. 501 301 709



MIEJSKI ZAKŁAD KOMUNIKACJI W OSTROWIE WIELKOPOLSKIM

PLAN B

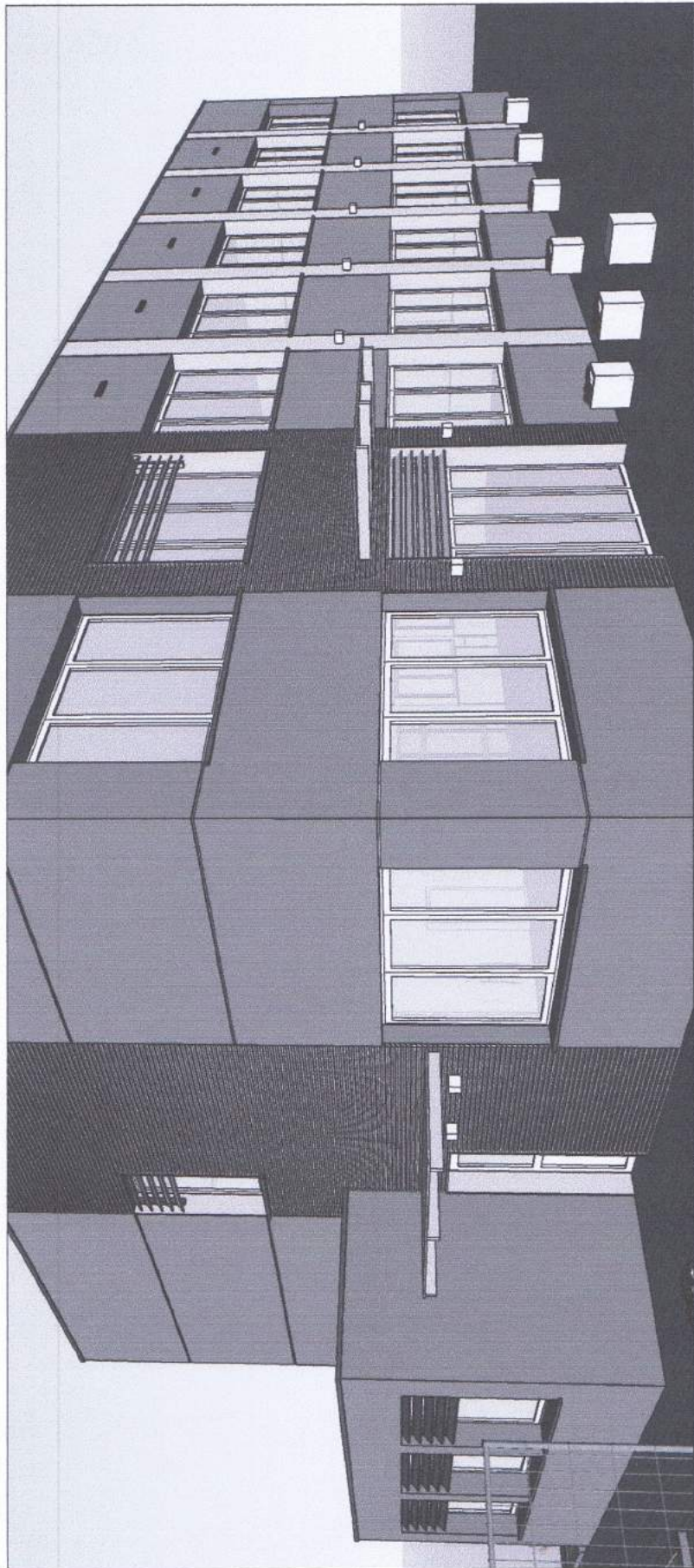
PRACOWNIA PROJEKTOWA ANNA CHMIELEWSKA _UL._KARD .M.LEDÓCHOWSKIEGO 169_63-400 OSTRÓW WLKP., TEL.501 301 709



MIEJSKI ZAKŁAD KOMUNIKACJI W OSTROWIE WIELKOPOLSKIM

PLAN B

PRACOWNIA PROJEKTOWA ANNA CHMIELEWSKA _UL. KARD. M. LEDÓCHOWSKIEGO 169_63-400 OSTROW Wlkp., TEL. 501 301 709



MIEJSKI ZAKŁAD KOMUNIKACJI W OSTROWIE WIELKOPOLSKIM

PLAN B

PRACOWNIA PROJEKTOWA ANNA CHMIELEWSKA _UL. KARD. M. LEDÓCHOWSKIEGO 169_63-400 OSTRÓW WLKP., TEL. 501 301 709